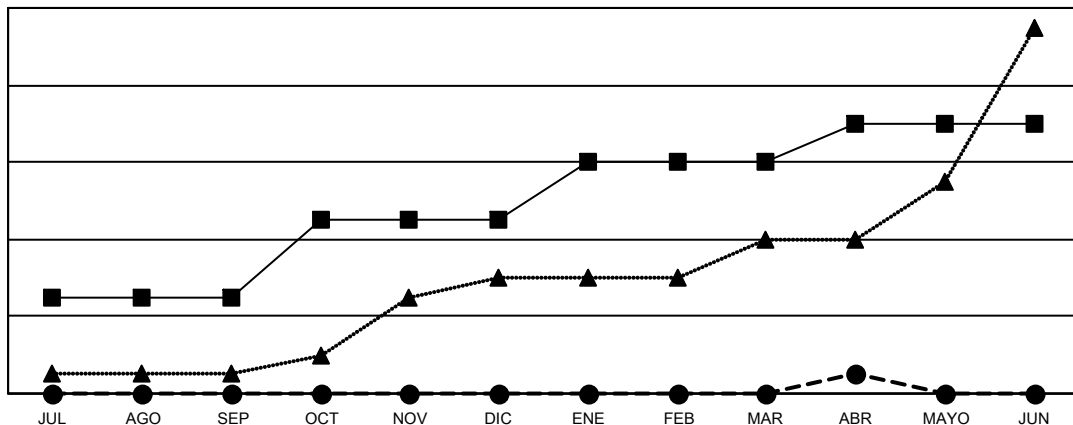




| Clubes | | | |
|-------------------------|-----------------|---------------|------------------|
| RESULTADOS DE 2022-2023 | | | |
| TRIMESTRE | A DE CLUBES NUE | NUEVOS CLUBES | UBES DADOS DE BA |
| JUL/AGO/SEP | 5 | 0 | 1 |
| OCT/NOV/DIC | 4 | 0 | 20 |
| ENE/FEB/MAR | 3 | 0 | 6 |
| ABR/MAYO/JUN | 2 | 1 | 0 |

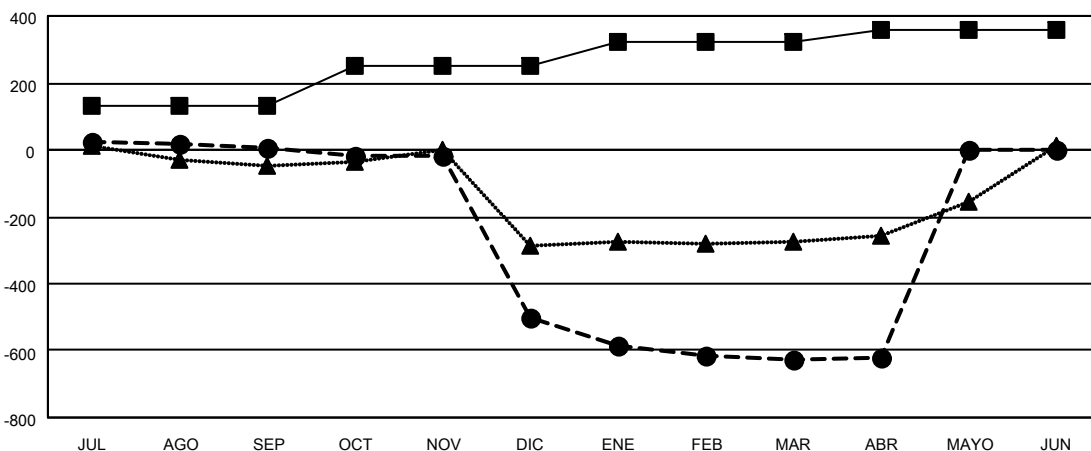
| socios | | | |
|-------------------------|--------------------------------|--------------------------|---|
| RESULTADOS DE 2022-2023 | | | |
| TRIMESTRE | META DE AUMENTO NETO DE SOCIOS | AUMENTO ACTUAL DE SOCIOS | Nº REAL DE SOCIOS DADOS DE BAJA (incluidos traslados) |
| JUL/AGO/SEP | 130 | 132 | 85 |
| OCT/NOV/DIC | 120 | 49 | 545 |
| ENE/FEB/MAR | 70 | 17 | 137 |
| ABR/MAYO/JUN | 40 | 25 | 15 |

METAS Y CIFRA ACUMULATIVA DE CLUBES NUEVOS



- - METAS DE CLUBES NUEVOS PARA AÑO EN CURSO
- - ACTUALES CLUBES NUEVOS EN AÑO EN CURSO
- ▲ - CLUBES ACTUALES DEL AÑO PASADO

METAS Y CIFRA ACUMULATIVA DE SOCIOS



- - META DE AUMENTO NETO DE SOCIOS
- - AUMENTO ACTUAL DE SOCIOS
- ▲ - Nº REAL DE SOCIOS DEL AÑO PASADO

| | |
|-----------------------------|------------|
| CLUBES DADOS DE BAJA: 27 | |
| SOCIOS DADOS DE BAJA | |
| FALLECIDOS | 13 |
| CLUB CANCELADO | 378 |
| OTRO | 392 |
| TOTAL | 783 |

44 CLUBS OF 143 AÑADIERON 1 O MÁS SOCIOS NUEVOS

[HAGA CLIC AQUÍ PARA OBTENER LOS DATOS ACUMULATIVOS DE SOCIOS](#)

| DISTRIBUCIÓN POR SEXO | |
|--|----------------|
| MASCULINO | 1,401 (46.44%) |
| FEMENINO | 1,612 (53.43%) |
| NON BINARY | 0 (0.00%) |
| PREFER NOT TO ANSWER | 4 (0.13%) |
| TOTAL DE SOCIOS EN UNIDADES FAMILIARES | 1,406 |
| SOCIOS FAMILIARES QUE PAGAN LA MITAD DE LAS CUOTAS | 828 |